



II Foro centroamericano de cacao

Excelencia con sentido regional

Vulnerabilidad de familias cacaoteras de norte de Nicaragua frente a cambio climático

Zelaya, C., Rocha, E y Guharay, F,

Centro Internacional de Agricultura Tropical, Nicaragua

Muñoz, W. Fundación Madre Tierra, Waslala, Nicaragua

Anfitriones



Contenido

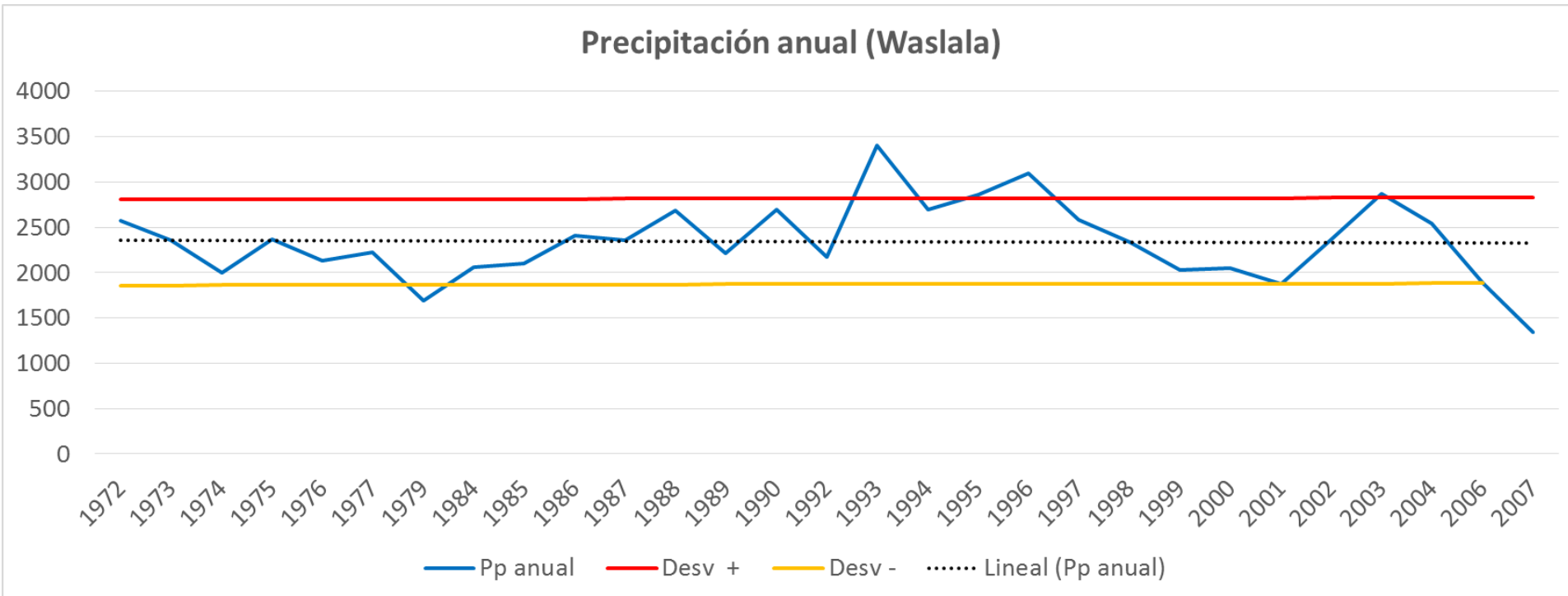


- Variabilidad climática y cambio climático
- Impacto de cambio climático en zonas cacaoteras de Nicaragua
- Vulnerabilidad de familias cacaoteras
- Mejorando la capacidad de adaptación



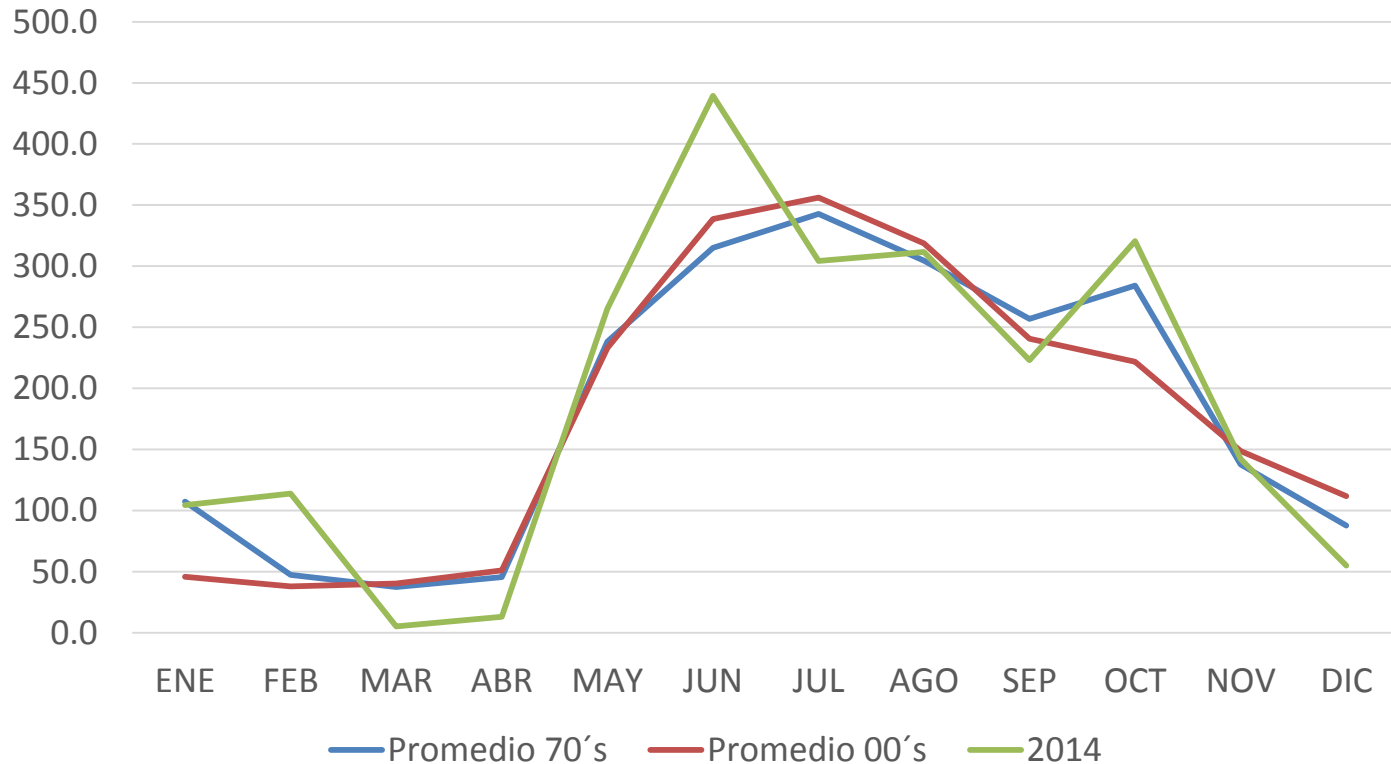
Variabilidad climática y cambio climático

Precipitación anual (Waslala)



Variabilidad climática y cambio climático

Precipitaciones mensuales (Waslala)



Impacto de cambio climático en zonas cacaoteras de Nicaragua 2050

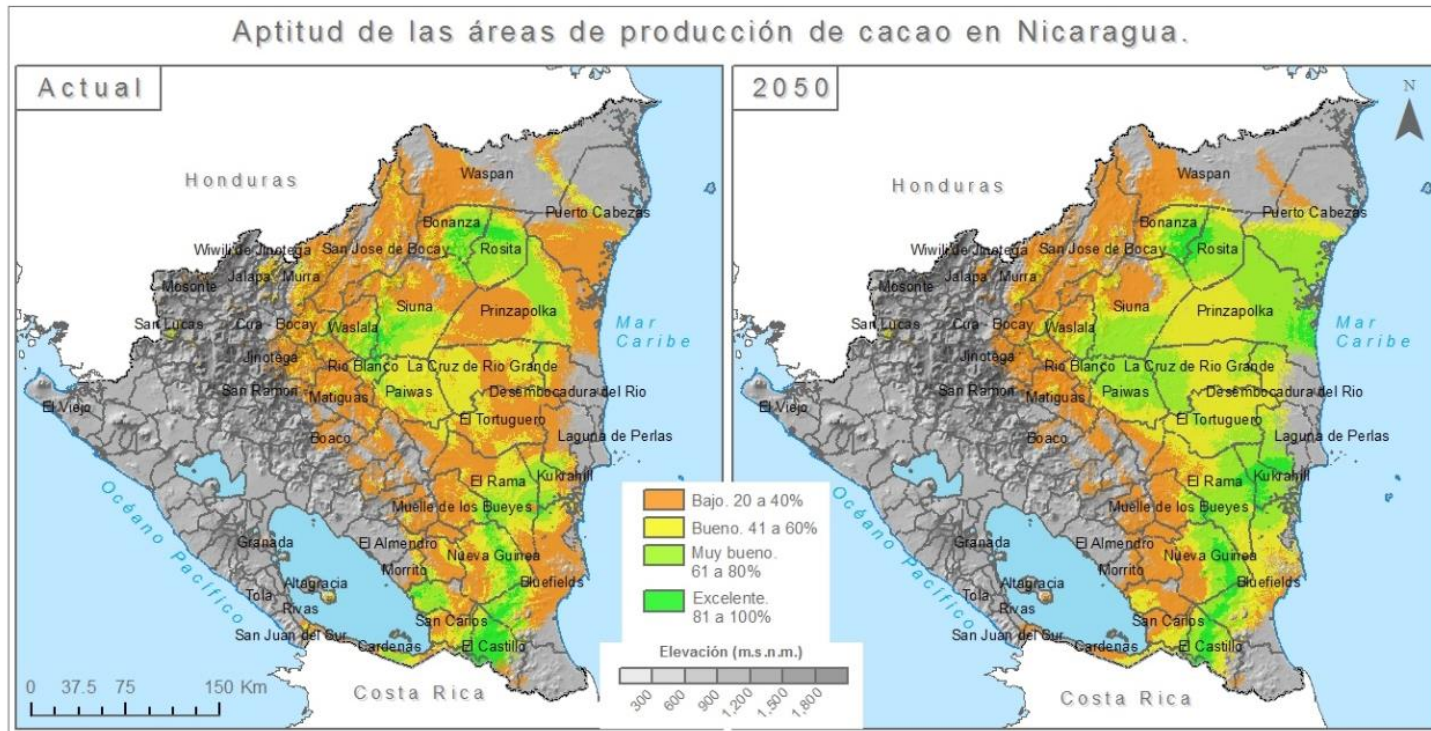


Características climáticas generales

- En las zonas donde se concentra actualmente la producción de cacao se estima que para el 2050 la precipitación disminuirá de 2887 milímetros a 2779 milímetros.
- Por otro lado la temperatura aumentará 2.1 °C en promedio con respecto a la actual.
- Para el 2050 el rango de variación de la temperatura promedio del día aumentará de 8.6 °C a 8.9 °C.
- El número máximo de meses de sequía se mantiene constante en 3 meses.



Impacto de cambio climático en zonas cacaoteras de Nicaragua



Vulnerabilidad de familias cacaoteras

Vulnerabilidad ∫ (Exposición; Sensibilidad; Capacidad de adaptación)

Vulnerabilidad

Es el grado por el cual un sistema es susceptible o incapaz de enfrentarse a efectos adversos del cambio climático (IPCC 2001)

Exposición

Grado en que un sistema está expuesto a variaciones climáticas importantes (IPCC 2001)

Sensibilidad

Es el grado por el que está afectado un sistema, en sentido perjudicial o beneficioso, por estímulos relacionados con el clima (IPCC 2001)

Capacidad de adaptación

Es la habilidad de un sistema de ajustarse al cambio climático (IPCC 2001)



Mejorando la capacidad de adaptación



- **Zonas de incremento de aptitud.**

Seguir las prácticas de manejo del cultivo recomendadas por las Guías Tecnológicas del Cultivo del Cacao.

- **Zonas altas con incremento de temperatura.**

Diversificación de fincas cafetaleras, teniendo como una buena opción el cacao para sus sistemas agroforestales.

Capacitación y transferencia de tecnología en materia de cultivo de café asociado a cacao en sistemas agroforestales, para reducir el riesgo e incrementar la rentabilidad en los sistemas de producción.

- **Zonas de alta precipitación**

Manejo de sombra bajo sistemas agroforestales para mitigar los efectos de cambio climático, controlar la variabilidad en microclimas, la humedad relativa y la propagación de enfermedades.

